



## **RECULL FORMACIONS Presencials i Online Gratuïtes Abril- Maig 2024**

Des del Servei d'Ocupació Municipal de l'IPEP us aconsellem formar-vos, amb aquesta finalitat us hem preparat aquest recull de recursos formatius **online i presencials gratuïts** per aturats, treballadors i autònoms.

Us animem a millorar les vostres competències, actualitzar els vostres currículums i a gaudir aprenent coses noves.

*El cursos són gestionats directament per cadascuna de les entitats que les desenvolupen.*

*Si ets una entitat i gestiones recursos formatius subvencionats i gratuïts i ho vols compartir, fes-nos arribar la informació [somi@palafrugell.cat](mailto:somi@palafrugell.cat)*

*Així podrem millorar el recull i mantenir actualitzada la informació.*

## Institut de Promoció Econòmica de Palafrugell

Per més informació **972 61 18 20** o al correu [somi@palafrugell.cat](mailto:somi@palafrugell.cat)  
[www.lpep.cat](http://www.lpep.cat)



**SOCORRISME EN  
ESP AIS AQUÀTICS  
NATURALS**

**PALAFRUGELL  
I  
PLATJA LLAFRANC**

**INICI 10 D'ABRIL 2024**

- CERTIFICACIÓ OFICIAL
- ET PERMET INSCRIURE AL ROPEC
- 100 % SUBVENIONADA
- HORARI: MATÍ

GESTIONA LA TEVA INSCRIPCIÓ  
672 371 690 | [formacio@shcformacio.com](mailto:formacio@shcformacio.com)  
<https://socorrismeaquatic.com/palafrugell-socorrisme-en-espais-aquatics-naturals-2024>

"Amb el suport de l'ISEP de Palafrugell"

Generalitat de Catalunya  
Conselleria per a la Formació Contínua  
de Catalunya

INSTITUT DE  
PROMOCIÓ ECONÒMICA  
DE PALAFRUGELL



**FORMACIÓ  
SOCORRISME EN  
INSTAL·LACIONS AQUÀTIQUES**

100% SUBVENIONAT

**DATA D'INICI  
25 DE JUNY DE 2024**

- ✓ Accés a partir de 16 anys
- ✓ Per a persones desocupades i/o treballadores
- ✓ Certificació oficial.
- ✓ Et permet inscriure al ROPEC.
- ✓ Horari: MATÍ

**PALAFRUGELL**

**RESERVA LA TEVA PLAÇA**

672 371 690  
<https://socorrismeaquatic.com/palafrugell-socorrisme-foap-2024>

\*Aquesta actuació està impulsada i subvenionada pel Servei d'Ocupació de Catalunya -SOC- amb fons rebuts del Ministeri d'Educació i Formació Professional

SHC Formació | SOC | Generalitat de Catalunya | Institut de Promoció Econòmica de Palafrugell | Departament d'Ensenyament Superior, Recerca i Innovació Tecnològica | Departament d'Innovació, Recerca i Turisme | Departament de Treball i Seguretat Social | Unió Europea | Fons social europeu



**CURSOS  
FORMACIÓ  
PÍNDOLES**

**FORMACIÓ GRATUÏTA**

**SERVEI D'OCUPACIÓ MUNICIPAL (SOMI)**  
Persones en recerca o millora de feina  
i públic en general

Del 8 al 22 d'abril **MECÀNICA DE BICICLETES ELÈCTRIQUES**  
De 16 a 19 h (30h)

Del 10 d'abril al 30 de maig **CP SOCORRISTA EN ESPAIS AQUÀTICS NATURALS**  
De 9 a 14 h (180h)

7 i 14 de Maig **VIDEOCURRÍCULUM (6h)**  
De 9.15 a 12.15 h

Del 25 de juny a 6 de setembre **CP INTENSIU SOCORRISME ESTIU (380h)**  
De 9 a 15 h

# FORMACIÓ PRIMAVERA 2024

## EMPRESA I EMPRENEDORIA

### COM APROFITAR ELS AJUTS DE KIT DIGITAL

Data: 20 de març  
Horari: 10 a 11h  
1 hora

Lloc: Virtual

Col·laboració: Cambra  
Comerç Palamòs i Aj.  
Palamòs

Sessió online amb l'objectiu de  
resoldre els dubtes sobre els ajuts del  
Kit Digital.

Adreçat a persones emprenedores,  
pimes i professionals de qualsevol  
sector d'activitat.



### TREU-LI RENDIMENT AL TEU INSTAGRAM

Data: 8 i 15 d'abril  
Horari: 9.30 a 11.30h  
4 hores

Lloc: c/ Bruguerol, 12-  
Centre Municipal  
d'Educació

Aprendre l'ús d'Instagram per  
millorar el posicionament de marca i  
aconseguir captar i fidelitzar  
clientela.

Adreçat a paradistes de mercat  
municipal i al petit comerç.



### ATENCIÓ A LA CLIENTELA DEL PETIT COMERÇ EN LLENGUA ESTRANGERA, ANGLÈS

Data: 16 d'abril a 6 de  
juny

Horari: 13.30 a 15.30h  
30 hores

Lloc: c/ Bruguerol, 12-  
Centre Municipal  
d'Educació

Col·laboració: IDFO

Utilitzar la llengua anglesa per atendre  
satisfactòriament la clientela en un  
establiment comercial, aplicant  
tècniques de venda i de comunicació  
eficaç.

Adreçat a treballadors/es actiu (inclòs  
fixe discontinu), persones autònomes i  
professionals.



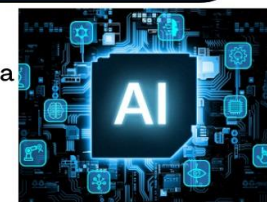
### CREA PUBLICACIONS PER LES XARXES SOCIALS AMB INTEL·LIGÈNCIA ARTIFICIAL

Data: 11 de juny  
Horari: 13.30 a  
16.30h  
3 hores

Lloc: c/ Tarongeta,  
27-31

Aprendre els avantatges d'utilitzar la  
intel·ligència artificial com el ChatGPT  
per obtenir idees i generar contingut a  
les xarxes socials.

Adreçat a persones emprenedores,  
professionals, persones autònomes i  
pimes de qualsevol sector.



Informació i inscripcions: [www.ipep.cat](http://www.ipep.cat)

## Empordà Formació Centre col·laborador del SOC

Situats a Palafrugell c/ Lluna, 47

Per més informació [AQUÍ](mailto:cursos@empordaformacio.cat) 627 53 30 73 o al correu [cursos@empordaformacio.cat](mailto:cursos@empordaformacio.cat)



Generalitat de Catalunya  
Consorci per a la Formació Continua de Catalunya

**Aproximació a la salut mental**

Aplicar coneixements i estratègies bàsiques sobre benestar i salut mental a l'àmbit professional.

22 i 29 d'abril 15h a 20h

Prioritari per a persones treballadores - 100% subvencionat!

Empordà Formació

INFORMACIÓ I INSCRIPCIONS  
CARRER DE LA LLUNA, 47  
17200 PALAFRUGELL  
TEL: 627 53 30 73  
INFO@EMPORDAFORMACIO.CAT



Generalitat de Catalunya  
Consorci per a la Formació Continua de Catalunya

**Word bàsic (25h) i Excel bàsic (25h)**

Aprèn les nocions bàsiques del programa Word i de Excel.

PENDENT DE PROGRAMACIÓ

Prioritari per a persones treballadores

Empordà Formació

INFORMACIÓ I INSCRIPCIONS  
CARRER DE LA LLUNA, 47  
17200 PALAFRUGELL  
TEL: 627 53 30 73  
INFO@EMPORDAFORMACIO.CAT



Generalitat de Catalunya  
Consorci per a la Formació Continua de Catalunya

**FRANÇÈS NIVELL A1**

INICI: 8 d'abril 2024  
FINALITZACIÓ: 8 de juliol 2024

Durada: 150 hores

Hores: Dilluns, dimecres i divendres de 9h a 13h.

Prioritari per a persones treballadores

**FRANÇÈS A.1**

Inici: 8 d'abril



Generalitat de Catalunya  
Consorci per a la Formació Continua de Catalunya

**Metabolisme i equilibri nutricional**

Identifica els aspectes bàsics de la nutrició i la dietètica en l'èsser humà. Adquireix hàbits d'alimentació equilibrada i saludable.

PENDENT DE PROGRAMACIÓ

**Metabolisme i equilibri nutricional**

Inici: Pendent de programar



Generalitat de Catalunya  
Consorci per a la Formació Continua de Catalunya

**Discapacitats i lleure**

Explorar eines per realitzar activitats i itineraris personalitzats i itineraris d'aprenentatge especialitzats al món del lleure.

PENDENT DE PROGRAMACIÓ

**Discapacitats i lleure**

Inici: Pendent de programar

## Empordà Formació Centre col·laborador del SOC

Cursos de 30 hores presencials.  
Formació pendent de dates 2024

 <p><b>Atenció de l'auxiliar d'infermeria al malalt quirúrgic</b></p> <p>Inici: Pendent de programar</p>	 <p><b>Al·lèrgies i intoleràncies alimentàries</b></p> <p>Inici: Pendent de programar</p>	 <p><b>Acompanyament durant el procés del dol</b></p> <p>Inici: Pendent de programar</p>	 <p><b>Actualització socio-laboral</b></p> <p>Inici: Pendent de programar</p>
---	--	--	--

## CAMBRA DE COMERÇ DE PALAMÓS Cursos subvencionats

Més informació [AQUÍ](#) Telèfon: 972.31.40.77

### Curs PICE per joves d'entre 18 i 29 anys



**Gratuit**  
Aturats de  
18 a 29 anys

Inclou certificat  
Previsió  
Riscos Laborals  
bàsic 20h.

Curs  
**CONSTRUCCIÓ**  
Aprent de Paleta

**2024**  
Dates a determinar

Palau Firal de St. Antoni de Calonge

INSCRIPCIONS: ☎ 972.31.40.77 📱 602.25.43.53

**REQUISITS ACCÉS:**

- Tenir entre 18 i 29 anys
- No estar treballant
- No estar estudiant

Col·labora:

Finançat:

Participació de QUALIFICACIÓ I OCCUPACIÓ  
Cambra de Comerç de Palafrugell  
Ajuntament de Calonge i Sant Antoni  
ANDRAVI  
CONSELL COMARCAL DEL BASSA EMPORDÀ  
CO CAMPUS DE FORMACIÓ PER A JOVES  
GARANTIA JUVENIL  
SEPE  
Càmaras  
Unió Europea  
Fons social europeu

## IES LA BISBAL D'EMPORDÀ

Cursos subvencionats. Certificats de professionalitat.

Més informació i inscripcions.  
Telèfon 972. 64 00 16



**CERTIFICAT DE PROFESSIONALITAT**  
**OPERADOR/A DE LLAUNERIA**  
320 H Formació pràctica  
160h a formació a l'empresa

(IMA10108) Operacions de llauneria i calefacció-climatització domèstica  
Instal·lació de sanitaris i elements de climatització  
Instal·lació de canonades d'aigua

coordinaciofp@ieslabisbal.cat  
www.ieslabisbal.cat

**Setembre 2024!!**



INSTITUT LA BISBAL  
Horari de tardes (15h a 19h)

Certificat de Professionalitat  
Nivell 2  
E0108OCB  
Treballs de paleta  
530 hores

EDIFICACIÓ I OBRA CIVIL  
**VOL APRENDRE L'OFICI DE PALETA?**

Matricula oberta  
Inici a l'octubre 2024

Generalitat de Catalunya  
SEPE  
SOC

paletaeria@ieslabisbal.cat  
972 64 00 16



**IL·LUSTRACIÓ**  
Certificat de professionalitat - nivell 3

**MÒDULS PROFESSIONALS**  
HORARI DE TARDES DE 15H A 19H

- 40h - Anàlisis i plantejament gràfic de l'encàrrec
- 60h - Esbossos finals mitjançant Tècniques d'expressió visual
- 60h - Esbossos finals amb tècniques digitals d'il·lustració
- 90h - Elaboració d'originals d'il·lustració amb tècniques gràfico-plàstiques de reproducció i estampació
- 90h - Tècniques digitals i fotogràfiques

Generalitat de Catalunya  
INSCRIPCIONS:  
COORDINACIOFP@IESLABISBAL.CAT  
www.ieslabisbal.cat 972 64 00 16



**INSTAL·LACIÓ I MANTENIMENT DE JARDINS I ZONES VERDES**

CERTIFICAT DE PROFESSIONALITAT NIVELL 2

Matricula oberta

390 h formació pràctica  
80h formació a l'empresa

Inici: Setembre 2024  
Horari de tardes

jardineriacp@ieslabisbal.cat  
972 64 00 16



## ACTIVITATS DE GESTIÓ ADMINISTRATIVA

**INICI ABRIL 2024**

(HORARI TARDES DE 15 A 19 H.)

Formació subvencionada del SOC  
IES Sant Feliu de Guíxols

900 hores i pràctiques

- ✓ Dades administratives
- ✓ Arxiu
- ✓ Comptabilitat
- ✓ Informàtica




Certificat de  
Professionalitat

## IES SANT FELIU DE GUÍXOLS

Cursos subvencionats.  
Certificats de professionalitat.  
Telf. 972 80 01 18

PRESENCIAL

 institut@isantfeliu.net

 972 82 01 18

Certificat de  
Professionalitat

## Muntatge i manteniment d'instal·lacions elèctriques de baixa tensió

Formació subvencionada del SOC  
IES Sant Feliu de Guíxols

Inici 12 de  
setembre  
2024

840  
hores



 institut@isantfeliu.net

 972 80 01 18

## CERTIFICAT DE PROFESSIONALITAT

Formació subvencionada del SOC  
IES Sant Feliu de Guíxols

## OPERACIONS AUXILIARS DE MANTENIMENT DE SISTEMES I EQUIPS D'EMBARCACIONS ESPORTIVES I D'ESBARJO

Inici 12 de  
setembre  
2024

350 HORES HORARI DE TARDES DE 15 A 18 H.

 institut@isantfeliu.net

 972 80 01 18

## AULA GASTRONÒMICA DEL BAIX EMPORDÀ

Més informació i inscripcions. [aula@grupcostabravacentre.com](mailto:aula@grupcostabravacentre.com)

Telèfon 972.600.069



### FORMACIÓ SUBVENCIONADA

Realitzem formacions subvencionades pel Consorci per a la Formació Contínua de Catalunya.

Aquests cursos van dirigit a persones treballadores ocupades i/o en recerca d'ocupació totalment subvencionat.

El Consorci cobreix el 100% de les despeses del curs, per tant, els participants no han de fer cap aportació econòmica.

Aquests cursos es van comunicant a les nostres xarxes socials a mesura que van sortint.

### Formació subvencionada Aula Gastronòmica de l'Empordà

Formacions subvencionades pel CONFORCAT A MIDA, finançades per la Unió Europea - Next Generation EU, promogudes pel Consorci de la Formació Contínua i gestionades conjuntament amb la Federació d'Hostaleria de les Comarques de Girona.

**PRODUCTES DE PASTISSERIA PER A INTOLERÀNCIES**  
Amb Juanjo Padilla  
7, 8 i 9 de maig  
De 16:00h a 19:00h

Més informació:

[aula@grupcostabravacentre.com](mailto:aula@grupcostabravacentre.com) - 972 600 069

 Aula  
Gastronòmica  
de l'EMPORDÀ



**TECNA4 PALAMÓS**  
**Centre col·laborador del SOC**

Més informació [AQUÍ](#) Telèfon: 972 602 225

**TECNA**  
Centre de Formació



DATA D'INICI: 09/04/2024

**COMPTABILITAT AVANÇADA**

Categoria: Gestió econòmica, financera i laboral

Tipus de formació: Subvencionada



DATA D'INICI: 15/04/2024

**DESENVOLUPAMENT DE CONTINGUTS  
PER A LES XARXES SOCIALS**

Categoria: Màrqueting on line

Tipus de formació: Subvencionada

## ESCOLA DE CERÀMICA DE LA BISBAL I CENTRE D'ARTESANIA Centre col·laborador del SOC

Més informació [AQUÍ](#) Telèfon: 972 602 225

ESCOLA DE CERÀMICA DE LA BISBAL I CENTRE D'ARTESANIA  
Carretera de Fonteta a la Bisbal s/n, 17111 Vulpellac  
Telèfon 972642514. Whatsapp 656.262.091. Email info@esceramicbisbal.net  
Web www.esceramicbisbal.com



### FORMACIÓ PROFESSIONAL OCUPACIONAL SUBVENCIONADA FOAP ANY 2024

	Curs	Hores	Nivell d'accès	Inici	Final	Horari
Certificats professionalitat	Terrisseria artesanal	640	2	Gener 2024	Maig 2024	Matins
	Reproducció de motllos i peces ceràmiques	340	1	Gener 2024	Març 2024	Tardes
	Reproducció de motllos i peces ceràmiques	340	1	Abril 2024	Juny 2024	Tardes
	Atenció socio sanitària a persones dependents en institucions socials	410	2	Gener 2024	Maig 2024	Matins
Idiomes	Anglès A1/A2	190	1	Gener 2023	Març 2024	Tardes
	Anglès A2/B1	190	2	Març 2024	Maig 2024	Tardes
	Francès A1/A2	190	1	Gener 2024	Març 2024	Matins

## Trivium. Platja d'Aro. Centre col·laborador del SOC.

Certificat de professionalitat subvencionat.


Més informació [AQUÍ](#). Telèfon: 972 818 635 | correu electrònic: [trivium@triviumestudi.com](mailto:trivium@triviumestudi.com)

CURS	
CP Gestió comercial de vendes Consultar dates inici	630 hores
CP Creació i gestió de microempreses Consultar dates d'inici	530 hores

## Formació en Xarxa. Guia formativa de cursos subvencionats al Baix Empordà

Més informació [AQUÍ](#)

CURS	INICI	FINAL	HORES	CONTACTE
<b>Meta business (planificar xarxes socials)</b>	10/04/24		4 hores	Altamar Viver i plataforma d'empreses Calonge i Sant Antoni activa@calonge.cat 972 609411
<b>Mecànic de bicicletes elèctriques</b>	06/05/24		30 hores	
<b>Accions de captació a les xarxes: concursos i sortejos</b>	15/05/24		3 hores	
<b>Manipulació d'aliments</b>	24/05/24		4 hores	
<b>Gestió immobiliària</b>	27/05/24		20 hores	
<b>Manteniment d'instal·lacions (Nivell 1)</b>	03/06/24		30 hores	
<b>Actic nivell mig</b>	15/04/24		24 hores	
<b>Fes el teu currículum amb canva</b>	16/04/24 21/05/24		2 hores	
<b>Atenció al client en restauració</b>	22/04/24		15 hores	Sant Feliu de Guíxols Servei d'Ocupació Municipal (SOM) Carrer dels Enamorats, 65-99, 1r pis som@guixols.cat / 972 32 70 33
<b>Operació de carretons Norma UNE 58451</b>	22/04/24		24 hores	
<b>Certificat de prevenció i control de legionel·la segons nou RD 487/2022</b>	22/04/24		25 hores	Ajuntament d'Ullà Telf. 972 75 84 42
<b>Atenció i suport en la cura de l'etapa final de la vida a domicilis i institucions</b>	06/05/24		90 hores	Palamós. IDFO informacio.cg@idfo.com

<b>C.P Atenció i procediments bàsics en serveis d'estètica</b>	09/05/24		125 hores	Cristina d'Aro ARO Impulsa ocupacio@platjadaro.com Telèfon 972804207
<b>C.P Atenció sociosanitària a persones dependents en institucions socials</b>	24/05/24		370 hores	 <p><b>Empordà Formació</b></p> <p>Carrer de la Lluna 47, locals comercials Palafrugell Telèfon: 972 30 29 69</p>
<b>C.P. Atenció sociosanitària a persones dependents amb Alzheimer o altres demències en institucions socials</b>	23/09/24		100 hores	
<b>Nòmines i seguretat Social</b>	10/10/24	14/11/24	30 hores	

## CIFO Salt. Certificats de professionalitat

CIFO Salt: Calle Alfons Moré,1, 17190, Salt (Girona)

Teléfono: 972 40 55 70 - Correo electrónico: cifo\_salt.soc@gencat.cat

Nom	Horari	*Inici previst	*Final previst	Hores
Operacions bàsiques en la preparació per a la venda de productes de carnisseria i xarcuteria	Tarda	abril	juliol	320
Acompanyament de persones i equips des de l'enfocament del coaching	Tarda	abril	juliol	290
Mecanitzat bàsic per a manteniment industrial	Matí	maig	juliol	310
Mecanització amb màquina eina convencional	Tarda	maig	juny	60
Mecanitzat bàsic per a manteniment industrial	Tarda	maig	setembre	310
Operacions bàsiques de recollida i tractament de residus municipals i industrials	Matí	maig	juny	170
Elaboracions bàsiques per a pastisseria-rebosteria	Matí	juny	juliol	110
Soldador bàsic de manteniment	Matí	juny	octubre	420
Habilitats personals i socials per a l'ocupació	Matí	juny	agost	185
Competències bàsiques en sostenibilitat per a l'ocupació. GREENCOMP	Matí	juny	juny	40
Operacions de laboratori agroalimentari	Tarda	juliol	novembre	415
Procediments bàsics d'electricitat i electrònica	Matí	juliol	agost	135
Competències digitals bàsiques	Matí	juliol	juliol	70
Sostenibilitat mediambiental en la producció de begudes, olis i greixos	Matí	setembre	setembre	30
Metrologia i verificació	Tarda	setembre	setembre	40
Formació en competències personals per a l'ocupació	Matí	setembre	octubre	36
Competències digitals avançades	Matí	setembre	octubre	70
Cuina i restauració bàsica	Tarda	octubre	novembre	130
Competències per al desenvolupament dels recursos humans de l'empresa	Tarda	octubre	novembre	160
Eines per a teletreball col·laboratiu	Matí	octubre	novembre	110
Operacions bàsiques de recollida i tractament de residus municipals i industrials	Matí	octubre	desembre	170

## Gremi instal·ladors de Girona (Girona)

**Cursos subvencionats.** Formació: T. 972 41 26 15 - info@elgremi.cat  
<https://www.elgremi.cat/curs/cursos/>

# Cursos amb matrícula oberta

**CURS 100% SUBVENCIONAT: Oficial de Prevenció de la Legionel·losi 30 Hores**  
Inici: 08/04/2024 **MATRÍCULA OBERTA**  
Horari: Dilluns i dimarts de 15:00 a 20:00 hores  
Durada: 30 hores

**CURS 100% SUBVENCIONAT: Instal·lació Punts de Càrrega de Vehicle Elèctric i Comprovació en Quadres de Protecció**  
Inici: 10/04/2024 **MATRÍCULA OBERTA**  
Horari: Dimecres i Dijous de 15:00 a 20:00 hores  
Durada: 30 hores

**CURS 100% SUBVENCIONAT: Teòric Instal·lacions Alternatives. Aerotèrmia + Energia Solar**  
Inici: 15/04/2024 **MATRÍCULA OBERTA**  
Horari: Dilluns i dimarts de 15:00 a 20:00 hores  
Durada: 30 hores

## Unió empresaris de la construcció. Palol de Revardit.

### Cursos subvencionats.

Formació: Tel. 972 59 64 60 / 602 22 21 51- formacio@uecgirona.com  
<https://www.uecgirona.com/ca/formacio/cursos.html>



 **Oportunitats que canvien vides**  
Pla d'Ocupació de Creu Roja

Curs de  
**TÈCNIQUES DE PALETA**

150 hores  
Inici 15 d'abril

Més info:  
eva.sancho@creuroja.org  
972 21 64 00 / 40163

**APUNTA-T'HI!**  
Abans del 8 d'abril





OPERADOR/A DE CARRETÓ ELEVADOR 10h	
Inici	Cada mes
Finalització	
Dies	De dilluns a divendres
Horari	Consultar calendari
Lloc:	Palol de Revardit, Figueres, Olot i Ripoll

OPERADOR/A DE PLATAFORMES MÒBILS DE PERSONAL (PEMP) 12h	
Inici	Cada dos mesos
Finalització	
Dies	De dilluns a divendres
Horari	Consultar calendari
Lloc:	Palol de Revardit, Figueres, Olot i Ripoll

PREPARACIÓ DE COMANDES MANIPULACIÓ DE CÀRREGUES 90h	
Inici	Febrer i maig
Finalització	
Dies	De dilluns a divendres
Horari	Consultar calendari
Lloc:	Palol de Revardit

INTERPRETACIÓ DE PLÀNOLS 20h	
Inici	Febrer i març
Finalització	
Dies	De dilluns a divendres
Horari	Consultar calendari
Lloc:	Palol de Revardit i Figueres

PREVENCIÓ BÀSICA DE RISCOS LABORALS EN CONSTRUCCIÓ 60h	
Inici	Grups a l'abril, maig, juny i octubre
Finalització	
Dies	De dilluns a divendres
Horari	Consultar calendari
Lloc:	Palol de Revardit, Figueres, Olot i Ripoll

MESURES PREVENTIVES EN TREBALLS EN ALÇADA 8h	
Inici	Juliol i octubre
Finalització	
Dies	De dilluns a divendres
Horari	Consultar calendari
Lloc:	Palol de Revardit

EOCJ0109_MF1926_TASQUES BÀSIQUES EN MUNTATGE DE BASTIDES 60h	
Inici	Març i octubre
Finalització	
Dies	De dilluns a divendres
Horari	Consultar calendari
Lloc:	Palol de Revardit

TRANSPORT PER CARRETERA: CAP 35h	
Inici	Febrer, abril i octubre
Finalització	
Dies	De dilluns a dissabte
Horari	Consultar calendari
Lloc:	Palol de Revardit, Figueres i Ripoll

OPERADOR/A DE GRUA TORRE 275h	
Inici	11/03/2024
Finalització	17/05/2024
Dies	De dilluns a divendres
Horari	Consultar calendari
Lloc:	Palol de Revardit

TASQUES AUXILIARS D'OBRA PASTES, MORTERS, ADHESIUS I FORMIGONS 80h	
Inici	05/06/2024
Finalització	17/07/2024
Dies	Dimecres i dissabte
Horari	Consultar calendari
Lloc:	Palol de Revardit, Figueres i Ripoll

TÈCNiques TRADICIONALS EN CONSTRUCCIÓ - CERÀMICA I TERRA 40h	
Inici	Maig
Finalització	
Dies	Consultar calendari
Horari	Consultar calendari
Lloc:	Palol de Revardit

TÈCNiques TRADICIONALS EN CONSTRUCCIÓ - FUSTA 40h	
Inici	Octubre
Finalització	
Dies	Consultar calendari
Horari	Consultar calendari
Lloc:	Palol de Revardit

OPERADOR/A DE MINICARREGADORA-MINIEXCAVADORA 30h	
Inici	18/04/2024
Finalització	30/04/2024
Dies	De dilluns a divendres
Horari	Consultar calendari
Lloc:	Palol de Revardit

OPERADOR/A DE RETROCARREGADORA (MIXTA) 40h	
Inici	13/06/2024
Finalització	25/06/2024
Dies	De dilluns a divendres
Horari	Consultar calendari
Lloc:	Palol de Revardit

Unió  
Empresaris  
de la  
Construcció

Cursos  
Subvencionats  
a  
Palol  
de  
Revardit

Girona

## Grup IOE

### Cursos subvencionats presencials / aula virtual

Més informació [aquí](#)

### Programes formatius per adquirir i millorar les competències digitals de dones residents a Catalunya

- ✓ Per a dones inscrites al SOC, prioritàriament desocupades i que resideixin, preferentment, en municipis de menys de 30.000 habitants.
- ✓ Han d'estar inscrites a les oficines de Treball del Servei Públic d'Ocupació de Catalunya
- ✓ Pla de Recuperació, Transformació i Resiliència Finançat per la Unió Europea - NextGenerationEU
- ✓ Modalitat presencial / aula virtual



**POTENCIA EL TEU PERFIL PROFESSIONAL!**



Curs de  
**Fotografia publicitària infocada a les xarxes socials**



Curs de  
**Comunicació i col·laboració amb eines digitals (nivell bàsic)**



Curs de  
**Cerca i gestió de la informació digital (nivell bàsic)**



Curs de  
**Creació de continguts digitals i programació (nivell avançat)**



Curs d'  
**Iniciació a la informàtica i competències digitals bàsiques per a l'ocupació**



Curs de  
**Ciberseguretat (nivell bàsic)**



Curs de  
**Telemàrqueting**



Curs de  
**Gestió informatitzada de vendes**

## **PIMEC FORMACIÓ ONLINE**

Formació subvencionada. **ONLINE.**

Oberta a autònoms, treballadors i persones a l'atur. Cursos d'entre 10 i 45 hores.

Més informació [AQUÍ](#). Tel. 93 496 45 00 Mail: [pimec@pimec.org](mailto:pimec@pimec.org)

## **IDFO FORMACIÓ ONLINE**

Formació subvencionada ONLINE.

Oberta a autònoms, treballadors i persones a l'atur.

Cursos entre 10 i 45 hores.

Més informació a [idfo.com](http://idfo.com)

## **ASPASIA. La formació del teu futur.**

Formació subvencionada ONLINE. Cursos de professionalitat.

Oberta a autònoms, treballadors i persones a l'atur.

Més informació a <https://grupoaspasia.com/es/>

## **UdG Universitat de Girona**

Càpsules online gratuïtes amb inscripció prèvia i reconeixement de crèdits. Informació i inscripcions [AQUÍ](#) [ocupacio@udg.edu](mailto:ocupacio@udg.edu)

## **ADAMS formació PRESENCIAL a Girona**

Cursos subvencionats 100% prioritàriament per a persones en situació d'atur.

Certificats de professionalitat. Més informació [AQUÍ](#).

## **Federació Hostaleria de les comarques de Girona**

Cursos subvencionats 100%

Per fer la inscripció al curs envieu correu electrònic a [info@gihostaleria.org](mailto:info@gihostaleria.org)

Més informació [AQUÍ](#).

## **FEMAREC**

Cursos subvencionats 100% prioritàriament per a persones en situació d'ERTO, que hagin estat en ERTO i persones treballadores, desocupades

Més informació a 93 243 7272 i correu electrònic [formacio@femarec.cat](mailto:formacio@femarec.cat)

**Podeu consultar els cursos subvencionats a**

Formació ocupacional - Femarec

## **Cambra de comerç de Girona**

La Diputació de Girona ofereix un servei que reuneix l'oferta formativa de millora de la ocupabilitat a la demarcació de Girona. Podeu filtrar per formació en línia i us sortiran els cursos d'aquesta modalitat adreçats a : persones treballadores, aturades, empresàries i/o emprenedores.

<https://www.cambragirona.cat/formacio/cursos-online/>

## **ADAMS formació ONLINE.**

Cursos online subvencionats pel Consorci per a la Formació Continua de Catalunya.

Mail: [gestiogirona@adams.es](mailto:gestiogirona@adams.es) 972 22 10 09

Cursos online ADAMS [aquí](#).

## **FEMXA Cursos online**

Consulta el catàleg. Cursos gratuïts per treballadors i autònoms 100% subvencionada. Diploma especialitat SEPE. [Cursos en actiu treballadors i autònoms](#).

[Treballadors en actiu Girona on-line](#). Teléfon: 900 100 957 i 619926324 (WhatsApp)

Cursos online FEMXA [aquí](#)

## **PARLA.CAT**

Parla.cat és un espai virtual d'aprenentatge que posa a l'abast de tothom materials didàctics per **aprendre la llengua catalana**. El curs es pot fer seguint la modalitat lliure o la modalitat amb tutoria. La modalitat lliure, sense tutoria, és gratuïta. La modalitat amb tutoria és de pagament.

[https://www.parla.cat/pres\\_catalaenlinia/AppPHP/login/index.php?lang=ca](https://www.parla.cat/pres_catalaenlinia/AppPHP/login/index.php?lang=ca)

## ACTIC

La sigla ACTIC correspon a la denominació “acreditació de competències en tecnologies de la informació i la comunicació”. Format en **noves tecnologies**.

Pots trobar més informació a:

[https://actic.gencat.cat/ca/actic\\_informacio/actic\\_que\\_es\\_l\\_actic/](https://actic.gencat.cat/ca/actic_informacio/actic_que_es_l_actic/)

I material formatiu a:

[https://actic.gencat.cat/ca/formacio/actic\\_material\\_formatiu/](https://actic.gencat.cat/ca/formacio/actic_material_formatiu/)

## AULA FÀCIL

AulaFacil.com va néixer el 1999 per ensenyar de forma gratis y senzilla a tot el mon. Veure informació i cursos a pàgina web.

<https://www.aulafacil.com/>

## ALTRES

<https://cursosgratuitos.es/cursos-gratuitos-online/cursos-gratuitos-idiomas/>

## ALTRES CURSOS D'INTERÈS NO SUBVENCIONATS Cursos de pagament



### Escola Empordà

Cursos monitors, pre-monitors, vetlladors, monitor de transport, director lleure, etc.

Cursos presencials i online per les comarques del Baix Empordà

[www.escolaemporda.cat](http://www.escolaemporda.cat)

## Fundació Pere Tarrés

Cursos monitors, pre-monitors, vetlladors, monitor de transport, director de lleure, atenció social, cures malalts, atenció domicili, etc.

Cursos online del lleure, atenció social i gestió.

[www.peretarres.org](http://www.peretarres.org)

## Aula Enginy, Torroella de Montgrí:

- Curs operador de carretons elevadors
- Curs Auxiliar de magatzem
- Curs manipulació aliments
- Seguretat en la conducció de camió grua
- Operador de plataformes mòbils i personals
- Curs d'anàlisi de sistemes APPC, anàlisi de perills i punts de control crítics.



## Gremi de la Construcció

Veure cursos a [uecgirona.com](http://uecgirona.com)

[formacio@uecgirona.com](mailto:formacio@uecgirona.com)

## Gremi d'Instal·ladors de Girona

<https://www.elgremi.cat/>

Formació subvencionada i no subvencionada.